

こども福祉教室

夏休みの  
自由研究に  
おすすめ!

# 車椅子で街に出掛けてみよう! 参加者募集

「バリアフリー」って聞いたことがありますか? 「バリア」は「じゃまをするもの」、  
「フリー」は「とりのぞく」という意味。つまり、「バリアフリー」とは私たちの生活  
の中にあるバリアをとりのぞき、全ての人が、安全で、安心して暮らせる「やさしい  
まち」をつくることです。さて、私達が暮らしている街はどうでしょう?  
実際に車椅子で街に出掛けてみませんか?  
そして、私達にできることをいっしょに考えてみませんか?



参加費  
無料

日時: 令和5年7月29日(土) 9:30~12:00 定員4名(先着順)  
令和5年8月2日(水) 9:30~12:00 定員4名(先着順)

場所: 出雲サンホーム 地域交流ホーム「恵」  
(出雲市神西沖町1312 ※出雲サンホームの北隣です。)

内容: バリアフリーについて  
(街の中の不便なこと、やさしい工夫)

車椅子について  
(操作・介助方法の説明)

交流ホーム~ゆめマート神西店 店内散策  
(車椅子に乗ってバリアフリー調査)

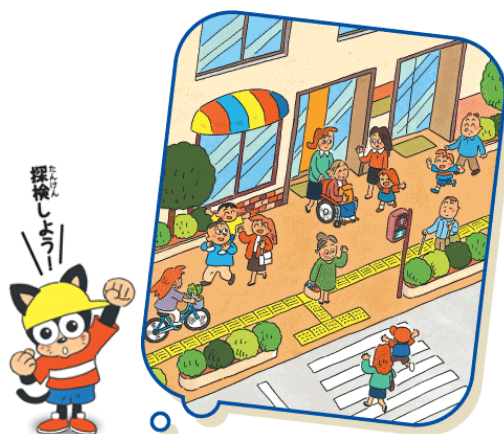
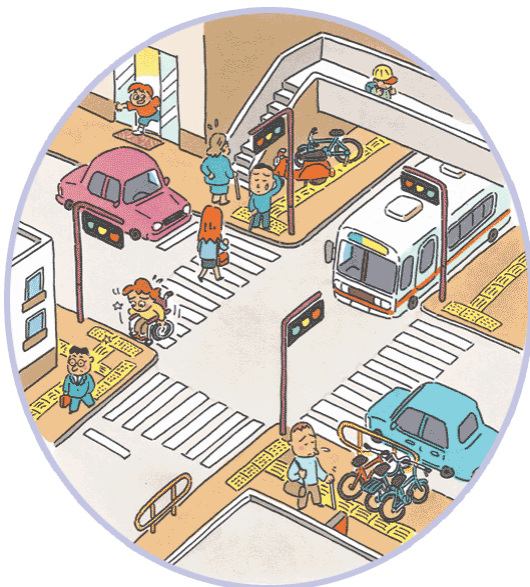
福祉車両乗車体験  
(車椅子に乗ったまま車に乗ってみよう)



※普段、介護やリハビリの仕事をしている職員が説明を行い、同行します。  
持ってくる物: 筆記用具・上履き・水筒・タオル・帽子

その他: 送迎は保護者の責任で行って下さい。保護者同伴・見学も可能です。  
小学3年生以下は保護者同伴での参加をお願いします。  
体験の様子を写真撮影させていただきます。施設の広報等に使用させて頂く場合  
がありますのでご了承下さい。  
雨天・猛暑の場合は交流ホームからゆめマートまで車で移動します。

街の中には、いろいろな場面で困っている人たちがいます。



街にあるやさしい工夫を探しましょう。  
私達にできるお手伝いはあるか考えましょう。

申し込み方法：参加希望の方は、令和5年7月20日（木）までに、電話か  
E-mail（タイトル：こども福祉教室申込）にてお申し込み下さい。

申し込み内容 ・参加児童名（ふりがな）・学校名 ・学年 ・性別  
・希望日 ・保護者氏名 ・連絡先

E-mailの場合、受付完了のメールを返信します。  
3日以内に返信の無い場合はお問い合わせ下さい。

お問い合わせ・申し込み：障害者支援施設 出雲サンホーム（担当：野口・足立）

出雲市神西沖町 1313 TEL 43-3200（平日 9:00~18:00）

E-mail isunhome@mx.miracle.ne.jp

<https://www.keijukai.jp/facility/izumosunhome>

