

## こども福祉教室

# 車椅子で街に出掛けてみよう！ 参加者募集

「バリアフリー」って聞いたことがありますか？「バリア」は「じゃまをするもの」、  
「フリー」は「とりのぞく」という意味。つまり、「バリアフリー」とは私たちの生活  
の中にあるバリアをとりのぞき、全ての人が、安全で、安心して暮らせる「やさしい  
まち」をつくることです。さて、私達が暮らしている街はどうでしょう？  
実際に車椅子で街に出掛けてみませんか？  
そして、私達にできることをいっしょに考えてみませんか？



参加費  
無料

日時：令和4年10月29日（土）9：30～12：00 定員4名（先着順）

場所：出雲サンホーム 地域交流ホーム「恵」

（出雲市神西沖町1312 ※出雲サンホームの北隣です。）

内容：バリアフリーについて

（街の中の不便なこと、やさしい工夫）

車椅子について

（操作・介助方法の説明）

交流ホーム～ゆめマート神西店 店内散策

（車椅子に乗ってバリアフリー調査）

福祉車両乗車体験

（車椅子に乗ったまま車に乗ってみよう）

※普段、介護やリハビリの仕事をしている

職員が説明を行い、同行します。

持ってくる物：筆記用具・上履き・水筒・タオル・帽子

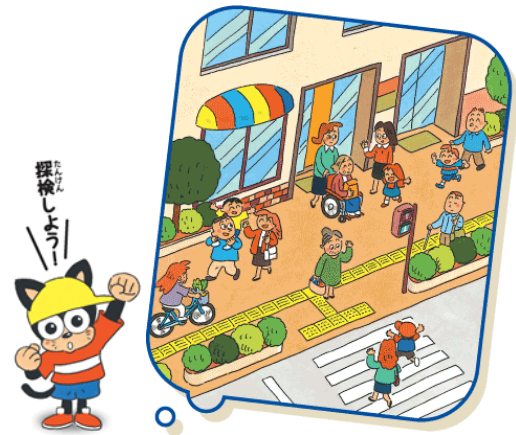
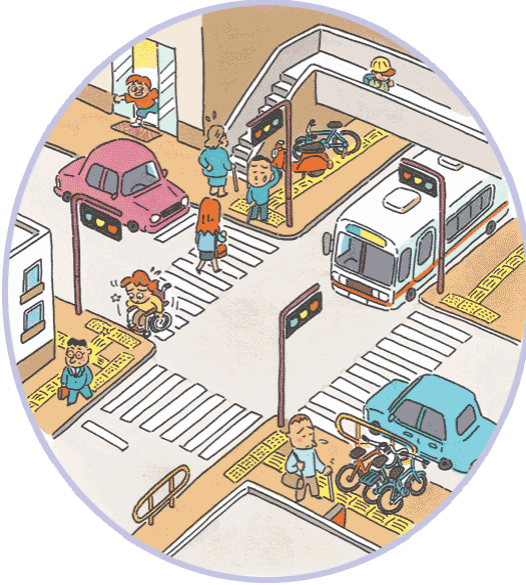
その他：送迎は保護者の責任で行って下さい。保護者同伴・

小学3年生以下は保護者同伴での参加をお願いします。

※新型コロナウイルス感染症対策の為、マスクの着用、アルコール手指消毒、検温等  
のご協力をお願いします。



街の中には、いろいろな場面で困っている人たちがいます。



街にあるやさしい工夫を探しましょう。  
私達にできるお手伝いはあるか考えましょう。

申し込み方法：参加希望の方は、令和4年10月22日（土）までに、電話か  
E-mail（タイトル：こども福祉教室申込）にてお申し込み下さい。

申し込み内容 ・参加児童名（ふりがな）・学校名 ・学年 ・性別  
・希望日 ・保護者氏名 ・連絡先

E-mailの場合、受付完了のメールを返信します。  
3日以内に返信の無い場合はお問い合わせ下さい。

お問い合わせ・申し込み：障害者支援施設 出雲サンホーム（担当：野口・足立）

TEL 43-3200（平日 9:00~18:00）

E-mail isunhome@mx.miracle.ne.jp

<https://www.keijukai.jp/facility/izumosunhome>

